



in collaborazione con



Il barometro del turismo

#Federalberghi

Il comparto alberghiero



Gli alberghi in Italia

Numero strutture 2012 e **variazione % 2012/2002**

★ ★ ★ ★ ★	393	+140%
★ ★ ★ ★	5.354	+76%
★ ★ ★	18.034	+19%
★ ★	6.509	-26%
★	3.438	-44%
	33.728	+1%

Fonte: Istat

Alberghi ed esercizi
complementari

Saldo iscritte-cessate

-456 imprese*

al lordo delle cancellazioni d'ufficio

Gennaio-Giugno 2014 (I55 Ateco)

Fonte: Infocamere-Unioncamere

offerta



domanda



Presenze in albergo

Totale: +0,1%

Italiani: -0,6%

Stranieri: +0,9%

Giugno-Settembre 2014/2013

Fonte: Osservatorio Federalberghi

Gli occupati nel settore



Alloggio e pubblici esercizi

919.373 dipendenti

Solo ricettivo

222.028 dipendenti

Lavoratori dipendenti turismo anno 2013

Fonte: INPS (media annua)

Occupati in albergo

Totale: -1,4%

Tempo indeterminato: -3,5%

Tempo determinato: +0,03%

Giugno-Settembre 2014/2013

Fonte: Osservatorio Federalberghi

Spesa turistica

Spese stranieri
in Italia:
9.446 milioni
di Euro
+ 2,8% sul 2013

Il trimestre 2014/13
Fonte: Banca d'Italia



Spese italiani
all'estero:
5.137 milioni
di Euro
+7,9% sul 2013

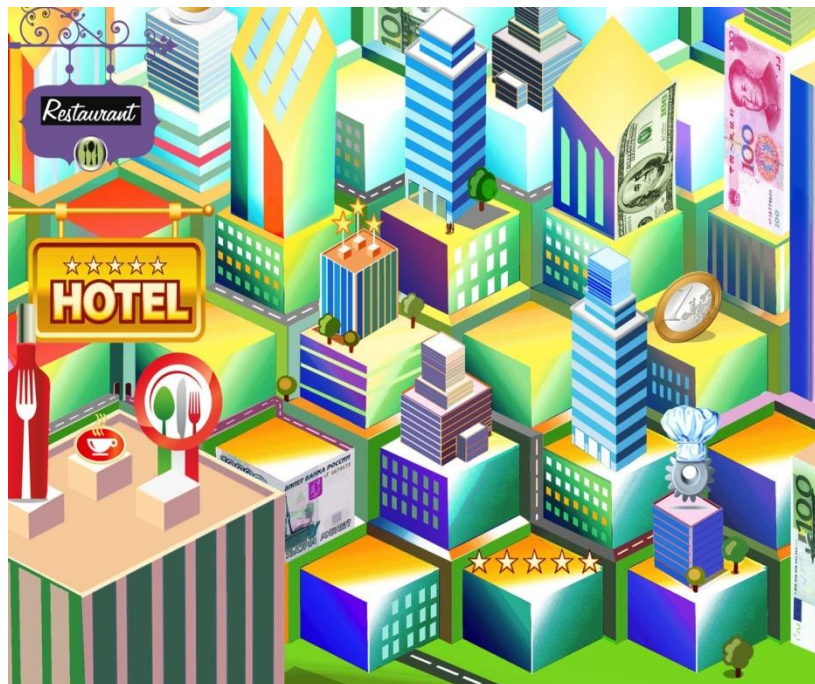
Il trimestre 2014/13
Fonte: Banca d'Italia



Avanzo: 4.309 milioni
di Euro
- 2,7% sul 2013

Fatturato dei servizi

Il secondo trimestre del 2014 ha visto un leggero aumento del **fatturato** dei servizi turistici, che segna un +0,5% sullo stesso periodo del 2013.



I ricavi medi registrano un incremento sul 2013, ma crescono meno dei tassi di occupazione, settore di politiche di prezzo ancora attendiste.



variazione %	Il trimestre 2014/2013	Gen-Giu 2014/2013
Attività dei servizi di alloggio e ristorazione	+0,5	+0,9
Alloggio	+2,3	+1,9
Attività dei servizi di ristorazione	-0,2	+0,6

Fonte: Istat

Ricavo medio giornaliero
per camere vendute

+1,6%

Occupazione camere

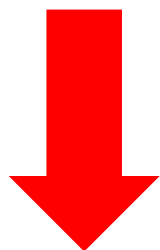
+5,5%

Su un campione bilanciato di 66.000 camere

Gennaio-Giugno 2014/2013

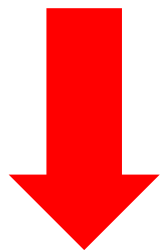
Fonte: RES-STR Global

Indicatori di fiducia



86,6
Imprese*

da 88,1 di agosto 2014



68,2
Turismo**

da 68,7 di agosto 2014



102,0
Consumatori

da 101,9 di agosto 2014





Edizione ottobre 2014

A cura del **Centro Studi Federalberghi**©

Illustrazioni: **Michelangelo Pace**

